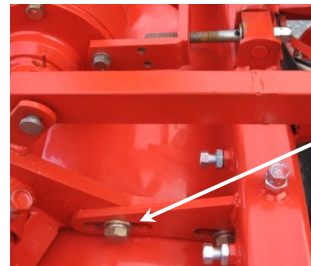


トラクターダブルロータリー STR2W

堆肥を攪拌せずに、有効利用。Wロータリーで上手にうね立て



整形器角度変更機構

アジャストスクリュー

固定ボルト

尾輪解除機構

解除プレート

解除ロープ



高品質・高収益な葉たばこづくり

両サイドにある2つのロータが独立して駆動する、Wロータリーを採用。うね中心部をチェーンケースが通らないため、散布した肥料を移動させずにうね立てが行えます。効かせたい時期に堆肥を活かすことができ、均一な生育が期待できます。

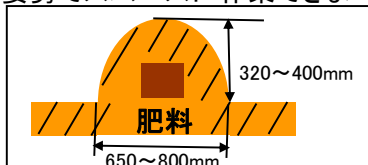
きれいにしっかりマルチング

- ガイドロールをセンターに配置することで、フィルムの繰り出しをスムーズにし、左右のズレを解消。きれいにマルチ掛けができます。
- ビリンに支点をもたせたので、ビリン位置を調整しても、マルチアームは常に最適な角度で作業できます。
- マルチ部には特殊なスポンジロールを採用。確実な覆土が行えます。
- スプリング式のマルチフィルムホルダーを採用。ワンタッチでフィルムの入替えが行えます。

うねすそ幅や土の量もラクラク調節

- うね整形時の土の量は、尾輪調節ハンドルでラクに調節できます。また尾輪解除装置を装備していますので、作業開始時や枕地でのうね整形も確実に行えます。
- 整形器角度変更機構を採用した事で、トラクターの大きさが変わっても、最適な姿勢でスムーズに作業できます。

うね形状



主要諸元

名称		うねたてダブルロータリー
型式		STR2W
機体寸法	全長 (mm)	1420
	全高 (mm)	915
	全幅 (mm)	1720
機体質量(重量) (kg)		220
適応トラクター		18~30ps以下
駆動方式		ダブルサイドドライブ
うね形状	うね高さ (mm)	320~400
	うねスソ幅 (mm)	650~800
	適応シート幅 (mm)	1200~1500
爪の種類		爪ロータ
適応作物		たばこ・水田ごぼう等
小売価格(税込)		—

土壤消毒機	アグリテクノ/矢崎製 SOXシリーズ
施肥機	—

※この仕様は、改良などにより、予告なく変更することがあります。

オプション

名称	型式	小売価格(税込)
土壤消毒取付金具	STR2-18	—
溝浚板ASSY3型	STR2-19	—
里芋キンペイバン	STR-20	—
水田ゴボウセット	STR-23.24	—

■ 商品についてのご意見・ご質問は下記へ……

リアリティー カンパニー
株式会社 ササオカ

本社：〒785-0164 高知県須崎市浦ノ内立目717番地
九州営業所：〒830-1211 福岡県三井郡太刀洗町本郷4226番地7
西日本営業所：〒715-0014 岡山県井原市七日市町字十郎坂4012-23
URL: <http://www.infonyoma.or.jp/sasaoka/>

TEL(0889)49-0341 FAX(0889)49-0744
TEL(0942)77-5609 FAX(0942)23-6609
TEL(携帯)080-2998-8983

●このカタログの仕様は改良などにより、予告なく変更することがあります。

安全に関するご注意

- ご使用の際は、取り扱い説明書をよくお読みのうえ、正しくお使いください。
- 無理な運転は商品の寿命を縮め、故障・事故の原因となることがあります。
- 故障・事故を未然に防止するため、定期点検は必ずおこなってください。