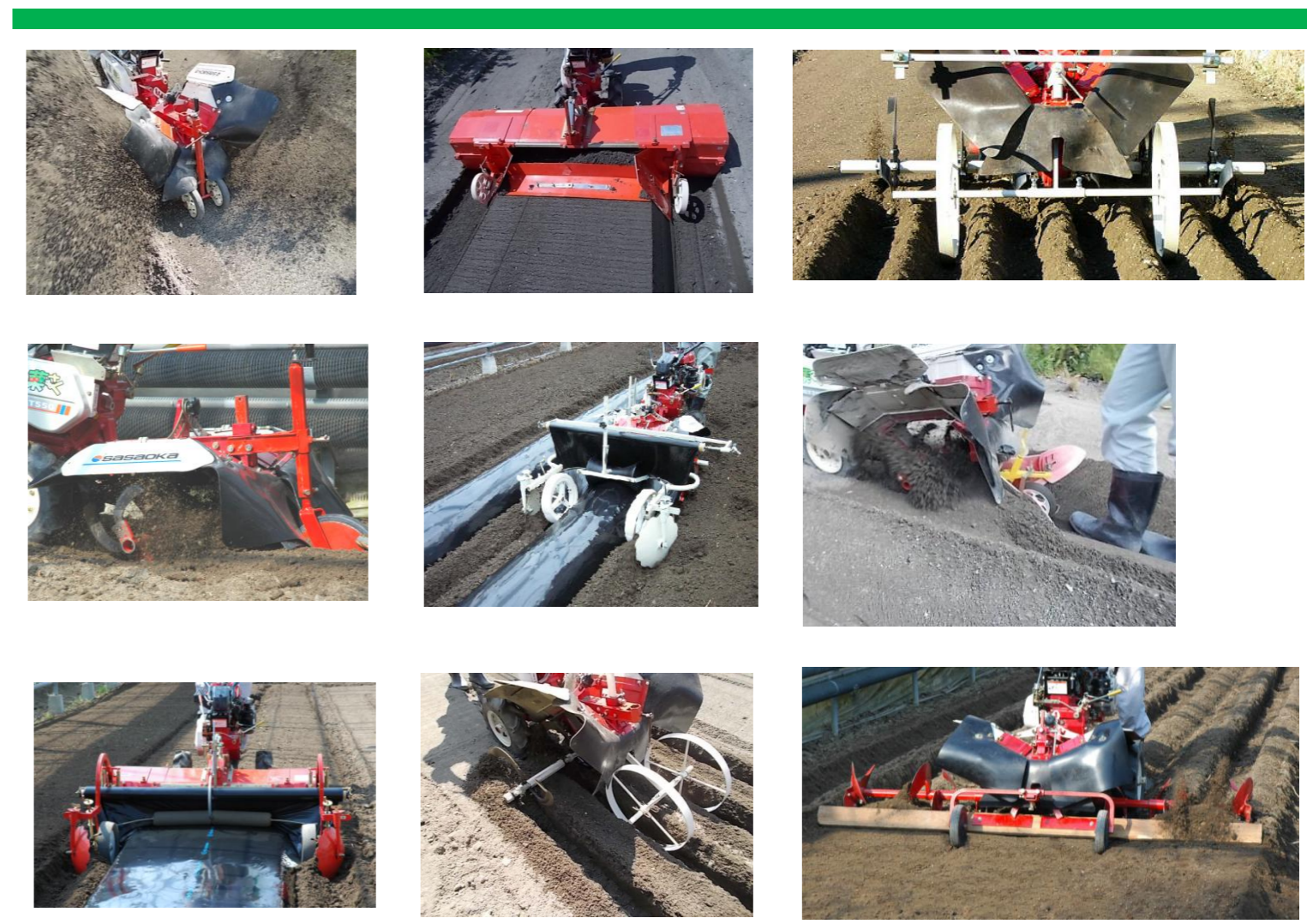


		主 要 諸 元					
型 式		SRT551-S	SRT551-L	SRT651-S	SRT651-L	SRT701-S	SRT701-L
機体寸法	全長(mm)	1465					
	全幅(mm)	640					
	全高(mm)	1000	1040	1000	1040	1000	1040
	輪距(mm)	181	241~421	181	241~421	181	241~421
重量(kg)	89	94.5	89	94.5	86	91.5	
エンジン	型式	ホンダGX160		ホンダGX200		ミツビシGB220	
	種類			空冷4サイクル傾斜型(OHV)			
	総排気量(cc)	163		196		215	
	定格出力[KW(PS)/rpm]	2.9(4.0)/1800		3.7(5.0)/1800		3.7(5.0)/1800	
	最大出力[KW(PS)]	4.0(5.5)		4.8(6.5)		5.1(7.0)	
	使用燃料	自動車用ガソリン(無鉛)					
	燃料タンク容量(L)	3.1				3.6	
	点火方式	マグネット点火					
	始動方式	リコイル スタート式					
	タイヤ	3.50-6(φ 325)	4.00-7(φ 400)	3.50-6(φ 325)	4.00-7(φ 400)	3.50-6(φ 325)	4.00-7(φ 400)
	主クラッチ方式	ベルトテンション					
変速段数	前進	4段 (副変速レバー使用)					
	後進	2段 (副変速レバー使用)					
ロータリー	駆動方式	シャフトドライブ					
	変速段階	2段 (低速/高速)					
ハンドルスイング	正逆変速段数	2段 (正転/逆転)					
	正転時	正転時最大左右32°					
ハンドル高さ調節	反転時	反転時最大左右16°					
	正転時(mm)	700~1075	735~1110	700~1075	735~1110	700~1075	735~1110
	反転時(mm)	715~1090	755~1130	715~1090	755~1130	715~1090	755~1130
	操向クラッチ方式	ドッグ式(マニュアルレバー)					

ア タ ッ チ 仕 様		【本機】+【各種アタッチメント】 セット			
コード No.	品 名	備 考			
SRT551-S-300	ロータリー管理機(5.5ps)	溝上300仕様	両上・片上・ハイトハン・調整式両ピリン	溝巾300mm	
SRT551-S-400	"	溝上400仕様	両上・片上・ハイトハン・調整式両ピリン	溝巾400mm	一本物
SRT551-S-400B	"	溝上400仕様	両上・片上・ハイトハン・調整式両ピリン	溝巾400mm	300+100
SRT551-S-500B	"	溝上500仕様	両上・片上・ハイトハン・調整式両ピリン	溝巾500mm	400+100
SRT551-S-600B	"	溝上600仕様	両上・片上・ハイトハン・調整式両ピリン	溝巾600mm	400+200
SRT651-S-300	ロータリー管理機(6.5ps)	溝上300仕様	両上・片上・ハイトハン・調整式両ピリン	溝巾300mm	
SRT651-S-400	"	溝上400仕様	両上・片上・ハイトハン・調整式両ピリン	溝巾400mm	一本物
SRT651-S-400B	"	溝上400仕様	両上・片上・ハイトハン・調整式両ピリン	溝巾400mm	300+100
SRT651-S-500B	"	溝上500仕様	両上・片上・ハイトハン・調整式両ピリン	溝巾500mm	400+100
SRT651-S-600B	"	溝上600仕様	両上・片上・ハイトハン・調整式両ピリン	溝巾600mm	400+200
SRT701-S-300	ロータリー管理機(7.0ps)	溝上300仕様	両上・片上・ハイトハン・調整式両ピリン	溝巾300mm	
SRT701-S-400	"	溝上400仕様	両上・片上・ハイトハン・調整式両ピリン	溝巾400mm	一本物
SRT701-S-400B	"	溝上400仕様	両上・片上・ハイトハン・調整式両ピリン	溝巾400mm	300+100
SRT701-S-500B	"	溝上500仕様	両上・片上・ハイトハン・調整式両ピリン	溝巾500mm	400+100
SRT701-S-600B	"	溝上600仕様	両上・片上・ハイトハン・調整式両ピリン	溝巾600mm	400+200
SRT551-S-480T2	ロータリー管理機(5.5ps)	中耕仕様	タイヤサイズ3.50-6 ウェイト付		
SRT551-L-480T2	"	"	タイヤサイズ4.00-7 ウェイト付		
SRT651-S-480T2	ロータリー管理機(6.5ps)	"	タイヤサイズ3.50-6 ウェイト付		
SRT651-L-480T2	"	"	タイヤサイズ4.00-7 ウェイト付		
SRT701-S-480T2	ロータリー管理機(7.0ps)	"	タイヤサイズ3.50-6 ウェイト付		
SRT701-L-480T2	"	"	タイヤサイズ4.00-7 ウェイト付		
SRT551-L-TAR2	ロータリー管理機(5.5ps)	荒打ち仕様2型	タイヤサイズ4.00-7 ウェイト付		
SRT651-L-TAR2	ロータリー管理機(6.5ps)	"	"		
SRT701-L-TAR2	ロータリー管理機(7.0ps)	"	タイヤサイズ4.00-7 ウェイト付		
SRT551-L-Y4	ロータリー管理機(5.5ps)	多条溝掘4条仕様	タイヤサイズ400-7		
SRT551-L-Y6	"	多条溝掘6条仕様	"	カバー付	
SRT651-L-Y4	ロータリー管理機(6.5ps)	多条溝掘4条仕様	"	"	
SRT651-L-Y6	"	多条溝掘6条仕様	"	カバー付	
SRT701-L-Y4	ロータリー管理機(7.0ps)	多条溝掘4条仕様	"	"	
SRT701-L-Y6	"	多条溝掘6条仕様	"	カバー付	
SRT551-L-S3S	ロータリー管理機(5.5ps)	ショウガ溝切3条、畝戻	条間600~700、溝深さ160~190		
SRT651-L-S3S	ロータリー管理機(6.5ps)	"	"		
SRT701-L-S3S	ロータリー管理機(7.0ps)	"	"		
SRT701-L-FR15CM	ロータリー管理機(7.0ps)	平畝整形マルチ仕様	裾幅600~1250 高50~200 シート幅950~1500 ウェイト付		
SRT701-L-FR18CM	"	"	裾幅900~1550 高50~200 シート幅1350~1800 ウェイト付		
SRT701-L-ES15CM	"	平高畝整形マルチ仕様	裾幅700~1200 高150~300 シート幅1100~1500 ウェイト付		
SRT701-L-ES18CM	"	"	裾幅900~1500 高150~300 シート幅1350~1800 ウェイト付		
SRT701-L-ES21CM	"	"	裾幅1400~1800 高150~300 シート幅1800~2100 ウェイト付		
SRT701-L-F15C	"	可変平畝整形仕様	裾幅550~1250 高50~200 ウェイト付		
SRT701-L-F18C	"	"	裾幅850~1550 高50~200 ウェイト付		
SRT701-L-F15CM	"	可変平畝整形マルチ仕様	裾幅550~1250 高50~200 シート幅950~1500 ウェイト付		
SRT701-L-F18CM	"	"	裾幅850~1550 高50~200 シート幅1350~1800 ウェイト付		
SRT701-L-E15C2	"	可変平高畝整形仕様	裾幅600~1250 高100~300 ウェイト付		
SRT701-L-E18C2	"	"	裾幅900~1550 高100~300 ウェイト付		
SRT701-L-E15CM	"	可変平高畝整形マルチ仕様	裾幅600~1250 高100~300 シート幅950~1500 ウェイト付		
SRT701-L-E18CM	"	"	裾幅900~1550 高100~300 シート幅1350~1800 ウェイト付		
SRT701-L-P60DMS	"	小畝整形マルチ仕様	裾幅450~600 高270~300 シート幅950~1350 ウェイト付		



Sasaoka Rotary Tiller  
SRT シリーズ



作物、ほ場、作業に合わせて  
回転数を選べる野菜作り。

●本仕様は予告なく変更することがあります。 ●保証書と保証票を、お買い上げのときに必ずご確認ください。 ●ご使用前に取扱説明書をよくお読みください。 ●農作業の安全に心がけましょう。



リアリティー カンパニー  
株式会社 ササオカ

本 社：〒785-0164 高知県須崎市浦ノ内立目717番地 TEL:(0889)49-0341 FAX:(0889)49-0744  
九州 営業所：〒830-1211 福岡県三井郡太刀洗町本郷4226番地7 TEL:(0942)77-5609 FAX:(0942)23-6609  
西日本営業所：〒715-0014 岡山県井原市七日市町字十郎坂4012-23 TEL:(携帯)080-2998-8983  
URL: <http://www.inforoyama.or.jp/sasaoka/>